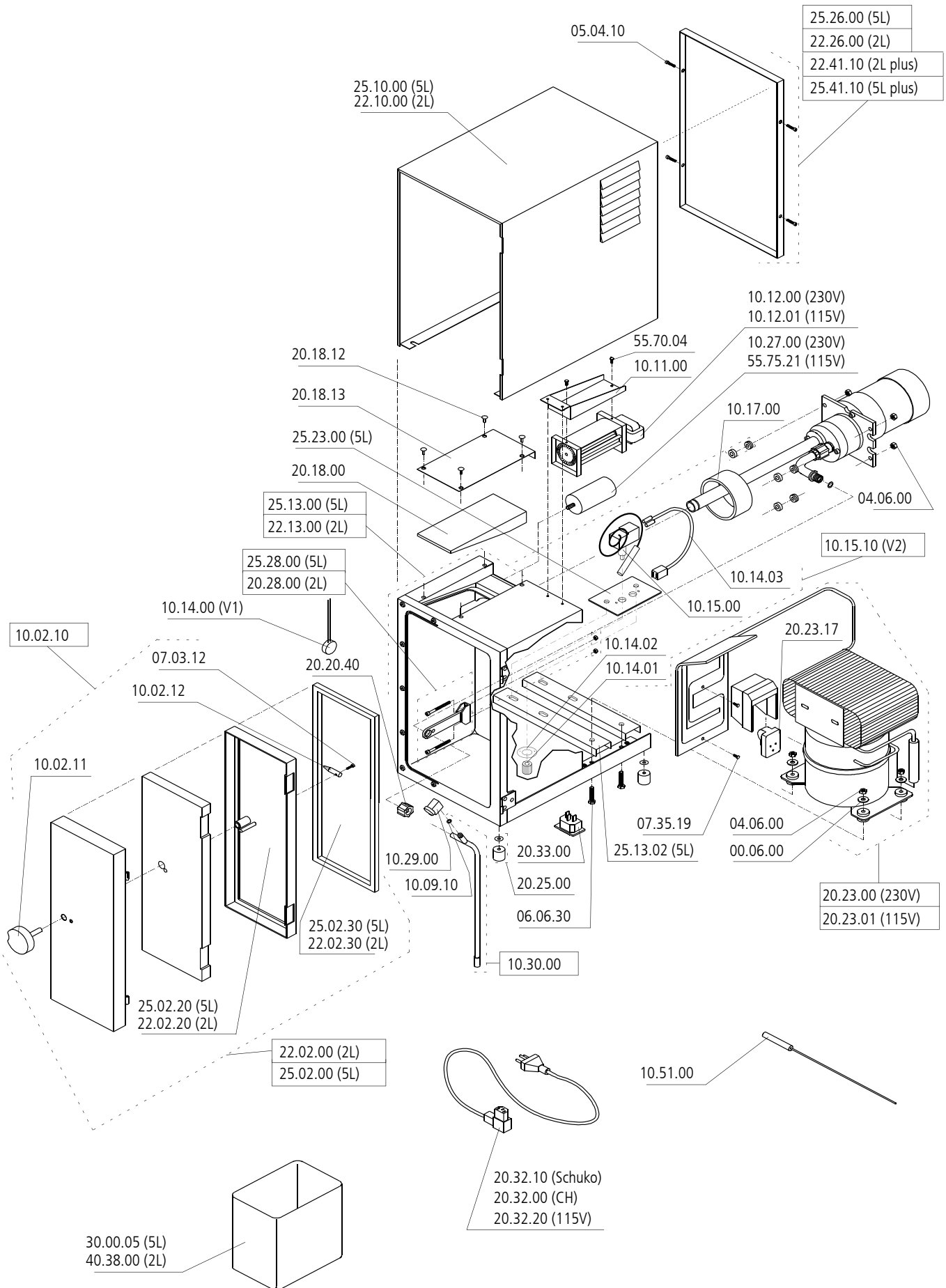


thermoplan



Whipper			Chassis			Ersatzteilliste		
Artikel Nr.	Beschreibung	Anzahl	Artikel Nr.	Beschreibung	Anzahl	Artikel Nr.	Beschreibung	Anzahl
Whipper								
04.06.00	Sicherungsmutter M6	4	25.23.00	Thermostat -Halter Whipper 5	1			
06.06.30	Sechskantschraube M6x30	3	25.26.00	Rückwand Whipper 5, komplett	1			
10.11.00	Ventilator Konsole, komplett	1	25.28.00	Tragbügel Whipper 5, komplett	1			
10.12.00	Ventilator	1	30.00.05	Sahnebehälter Inox-5 Liter	1			
10.14.00	Temperaturregler V1	1	Alle anderen Teile entsprechen Whipper					
10.15.10	Temperaturregler V2, komplett	1						
10.14.01	Regulierknopf zu Temperaturregler	1						
10.14.02	Kleber zu Temperaturregler	1						
10.14.03	Kabel zu Temperaturregler	1						
10.15.00	Temperaturregler V2	1						
10.17.00	Moosgummi	1						
10.27.00	Kondensator (230V)	1	10.12.01	Ventilator 115V	1			
10.29.00	Luftregler blau	1	20.23.01	Kühlung Typ D 115V, komplett	1			
10.30.00	Ansaugrohr, komplett	1	20.32.20	Netzkabel 115V	1			
10.09.10	O-Ring ø5x1.5	1	55.75.21	Kondensator 115V	1			
10.51.00	Reinigungsbürste	1	Alle anderen Teile entsprechen Whipper					
20.18.00	Gehäusedichtung	1						
20.18.12	Stopfen	4						
20.18.13	Gehäuseabdeckung	1						
20.20.40	Kappe	1						
20.23.00	Kühlung Typ D, komplett	1						
00.06.00	U-Scheibe M6	3						
04.06.00	Sicherungsmutter M6	3						
07.35.19	Kreuzschlitzschraube 3.5x19	2						
20.23.17	Starter Typ D	1						
20.25.00	Fuss (4 Stück)	1						
20.28.00	Tragbügel, komplett	1						
20.32.00	Netzkabel CH	1						
20.32.10	Netzkabel Schuko	1						
20.33.00	Gerätestecker	1						
22.02.00	Türe, komplett	1						
10.02.10	Türgriff, komplett	1						
07.03.12	Zylinderschraube M3x10	1						
10.02.11	Drehknopf	1						
10.02.12	Riegel	1						
22.02.20	Türeinlage	1						
22.02.30	Türdichtung	1						
22.10.00	Haube	1						
22.13.00	Innengehäuse, komplett	1						
22.26.00	Rückwand, komplett	1						
05.04.10	Zylinderschraube M4x10	4						
40.38.00	Sahnebehälter 2 Liter	1						
55.70.04	Linsen-Blechschrabe ø2.9x.9.5	2						
Whipper 5								
25.02.00	Türe Whipper 5, komplett	1						
07.03.12	Zylinderschraube M3x10	1						
10.02.10	Türgriff, komplett	1						
10.02.12	Riegel	1						
25.02.20	Türeinlage Whipper 5	1						
25.02.30	Türdichtung Whipper 5	1						
25.10.00	Haube Whipper 5	1						
25.13.00	Innengehäuse Whipper 5, komplett	1						
25.13.02	U-Träger	1						

Chassis



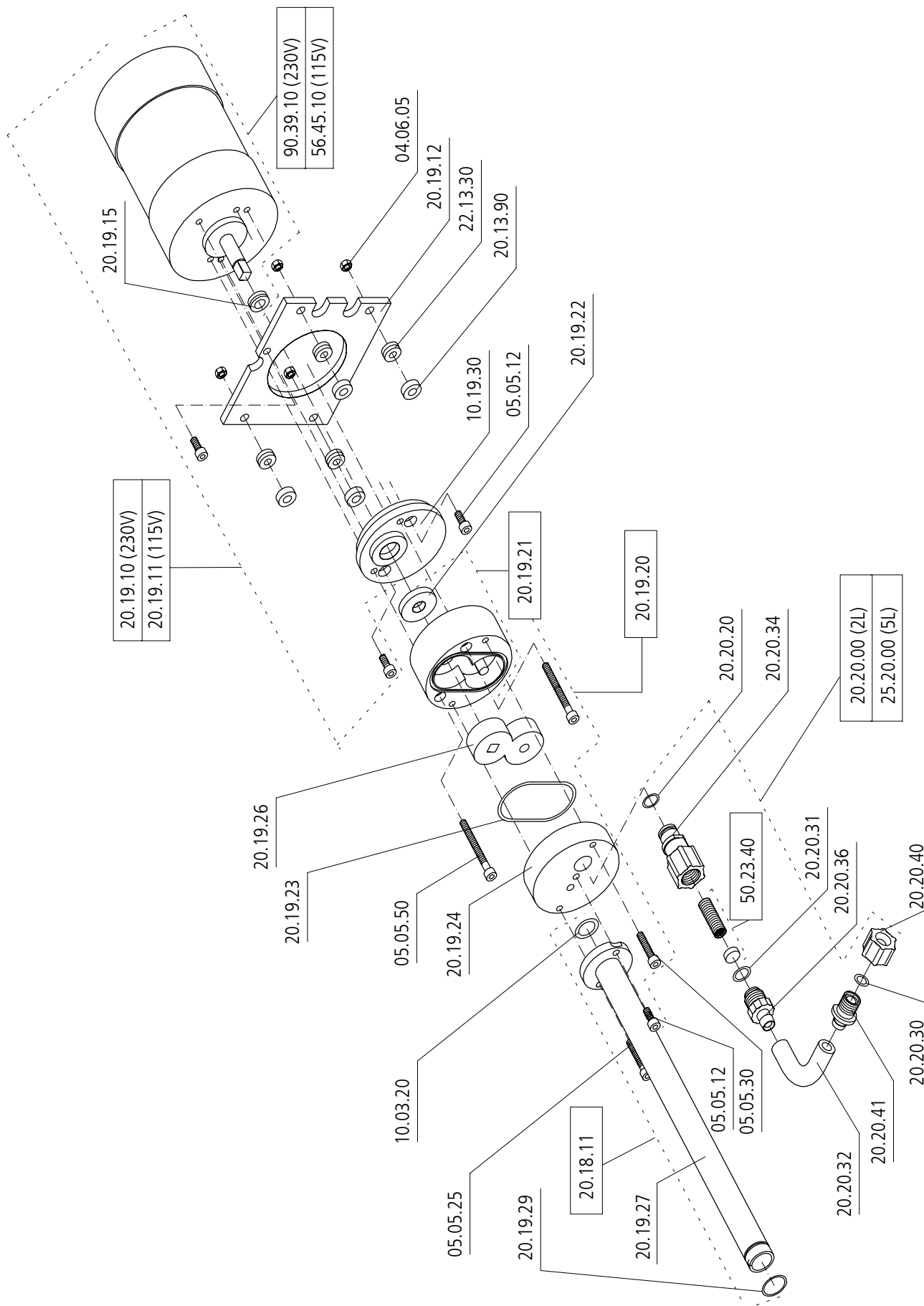
Whipper		
20.18.11	Widerstandsrohr, komplett	1
10.03.20	O-Ring ø18x1.5	1
20.19.27	Widerstandsrohr	1
20.19.29	O-Ring ø14x3	1
20.19.10	Elektromotor 230V/S3, komplett	1
04.06.05	Sicherungsmutter M6	2
05.05.12	Zylinderschraube M5x12	1
10.19.30	Isolierscheibe	1
20.13.90	Scheibe ø7x15/5	1
20.19.12	Halterplatte	1
22.13.30	Kabeltülle	1
90.39.10	Elektromotor 230V/S3, komplett	1
20.19.15	V-Ring	1
20.19.20	Pumpe, komplett	1
05.05.12	Zylinderschraube M5x12	1
05.05.25	Zylinderschraube mit In.-6kt M5x25	1
05.05.30	Zylinderschraube mit In.-6kt M5x30	1
05.05.50	Zylinderschraube mit In.-6kt M5x50	2
20.19.21	Pumpengehäuse, komplett	1
20.19.22	Wellendichtung	1
20.19.23	O-Ring ø54x2	1
20.19.24	Pumpendeckel	1
20.19.26	Zahnräder (Paar)	1
20.20.00	Ansaugventil, komplett	1
20.20.20	O-Ring ø11x2	1
20.20.30	O-Ring ø8x2	1
20.20.31	O-Ring ø11x1.5	1
20.20.32	Schlauch	1
20.20.34	Ventilgehäuse	1
20.20.36	Ventileinsatz	1
20.20.40	Kappe	1
20.20.41	Gewinderohr	1
50.23.40	Ventil mit Feder, komplett	1

115V		
20.19.11	Elektromotor 115V, komplett	1
56.45.10	Elektromotor 115V/S3, komplett	1
20.19.15	V-Ring	1

Alle anderen Teile entsprechen Whipper

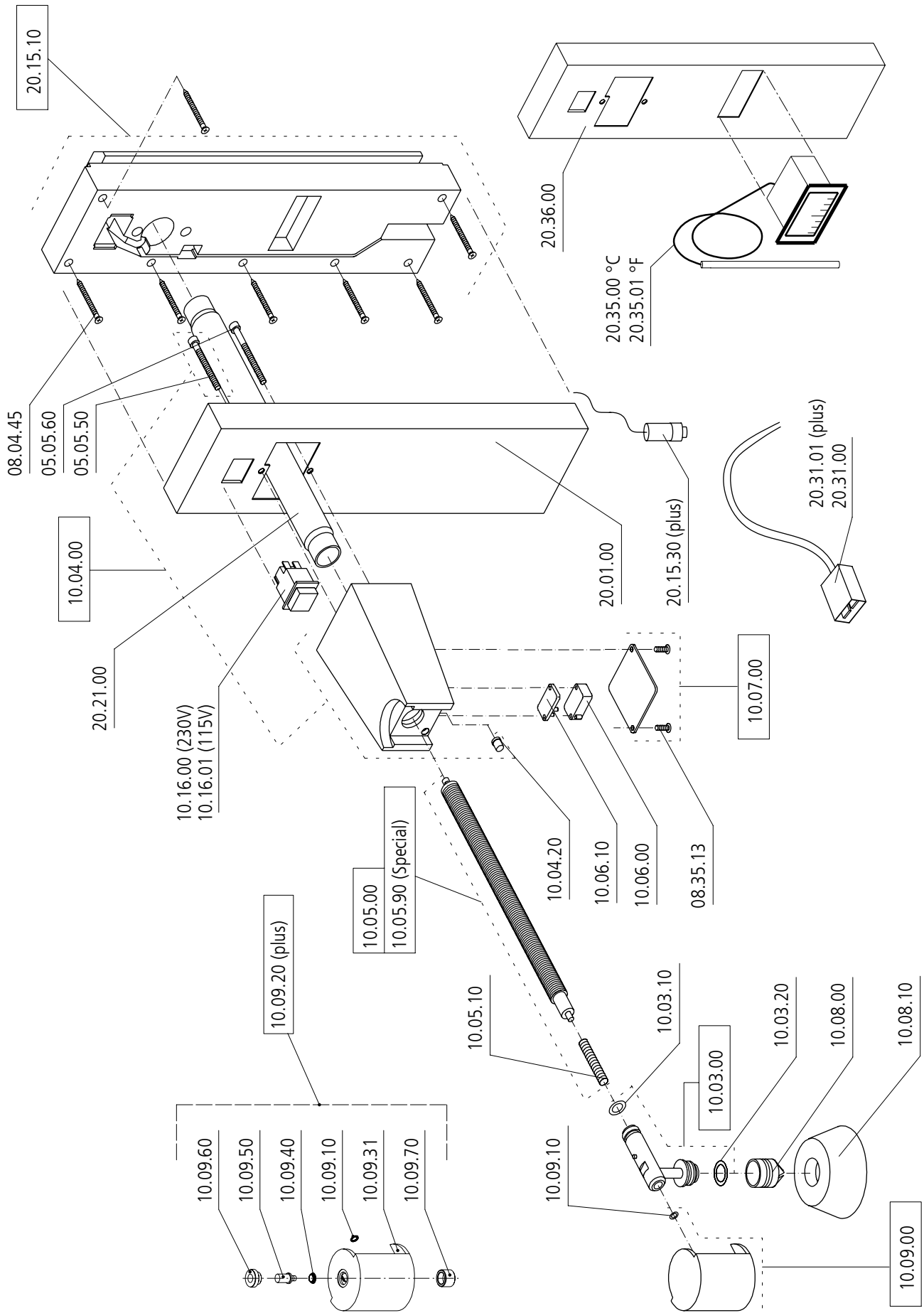
Whipper 5		
25.20.00	Ansaugventil Whipper 5, komplett	1

Alle anderen Teile entsprechen Whipper



Whipper		Frontplatte	Ersatzteilliste
Artikel Nr.	Beschreibung		Anzahl
Whipper			
08.35.13	Senkschraube ø3.5x13		2
10.03.00	Spritzdüse, komplett		1
10.03.10	O-Ring ø10x3		1
10.03.20	O-Ring ø14x3		1
10.08.00	Garniertülle		1
10.04.00	Hals, komplett		1
05.05.50	Zylinderschraube mit In.-6kt M5x50		1
05.05.60	Zylinderschraube mit In.-6kt M5x60		1
10.04.20	Stift		1
10.05.00	Widerstand, komplett		1
10.05.10	Feder mit Kugel		1
10.06.00	Mikroschalter		1
10.06.10	Trägerplatte zu Mikroschalter		1
10.07.00	Deckplatte, komplett		1
10.08.10	Spritzschutz		1
10.09.00	Druckknopf schwarz, komplett		1
10.09.10	O-Ring ø5x1.5		1
10.16.00	Hauptschalter mit Kalotte rot 230V		1
20.01.00	Frontblende		1
20.15.10	Frontplatte, komplett		1
08.04.45	Senkschraube M4x45		7
20.21.00	Mantelrohr		1
20.31.00	Kabelbaum		1
115V			
10.16.01	Hauptschalter mit Kalotte rot 115V		1
Alle anderen Teile entsprechen Whipper			
Whipper plus / Whipper 5 plus			
10.09.20	Druckknopf mit Dauerlauf, komplett		1
10.09.10	O-Ring ø5x1.5		1
10.09.31	Druckknopf schwarz		1
10.09.40	Kegelfeder		1
10.09.50	Druck-Knopf		1
10.09.60	Lager-Schraube		1
10.09.70	Gewindehülse		1
20.15.30	Drucktaste mit Kabel Whipper plus		1
20.31.01	Kabelbaum Whipper plus		1
Alle anderen Teile entsprechen Whipper			
Widerstand spezial			
10.05.90	Widerstand spezial, komplett		1
Alle anderen Teile entsprechen Whipper			
Whipper mit Temperaturanzeige			
20.35.00	Thermometer komplett °C		1
20.35.01	Thermometer komplett Fahrenheit		1
20.36.00	Frontblech mit Thermometeröffnung		1
Alle anderen Teile entsprechen Whipper			

Frontplatte



Whipper plus

22.41.10	Rückwand Whipper plus, komplett	1
04.05.00	Sicherungsmutter M5	4
05.05.10	Zylinderschraube mit Innensechskant M5x10	4
22.41.20	Rückwand plus	1
22.41.27	Steuerung 230V, komplett	1
10.40.30	Portionenschalter	1
22.41.21	Steuerung 230V	1
22.41.22	Gehäuse	1
22.41.25	Deckel, komplett	1
07.35.12	PT-Schraube Linsenkopf KA35x12	2

Whipper 5 plus

25.41.10	Rückwand Whipper 5 plus, komplett	1
04.05.00	Sicherungsmutter M5	4
05.05.10	Zylinderschraube mit Innensechskant M5x10	4
25.41.20	Rückwand Whipper 5 plus	1

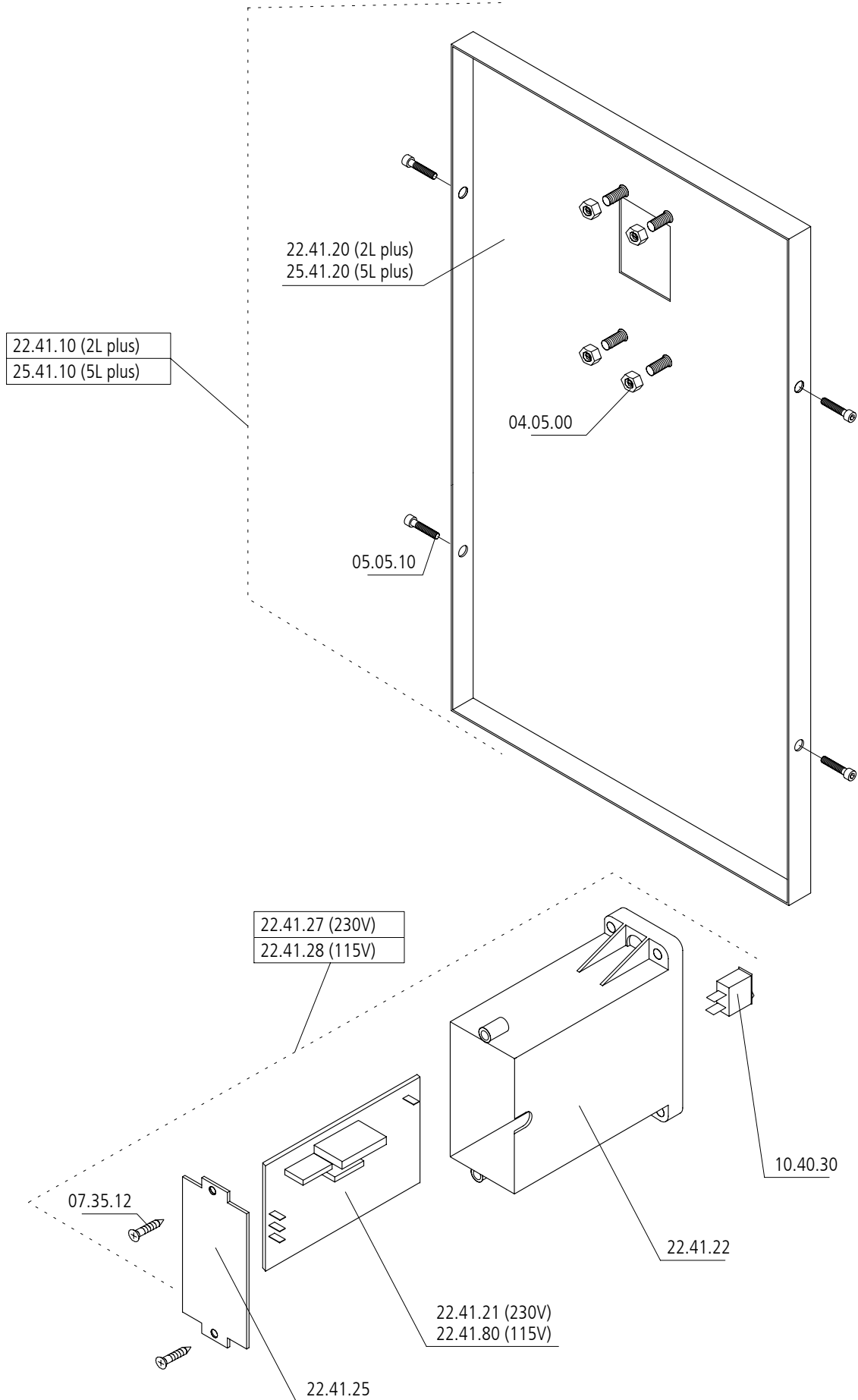
Alle anderen Teile entsprechen Whipper plus

115V

22.41.28	Steuerung 115V, komplett	1
10.40.30	Portionenschalter	1
22.41.22	Gehäuse	1
22.41.25	Deckel, komplett	1
07.35.12	PT-Schraube Linsenkopf KA35x12	2
22.41.80	Steuerung 115V	1

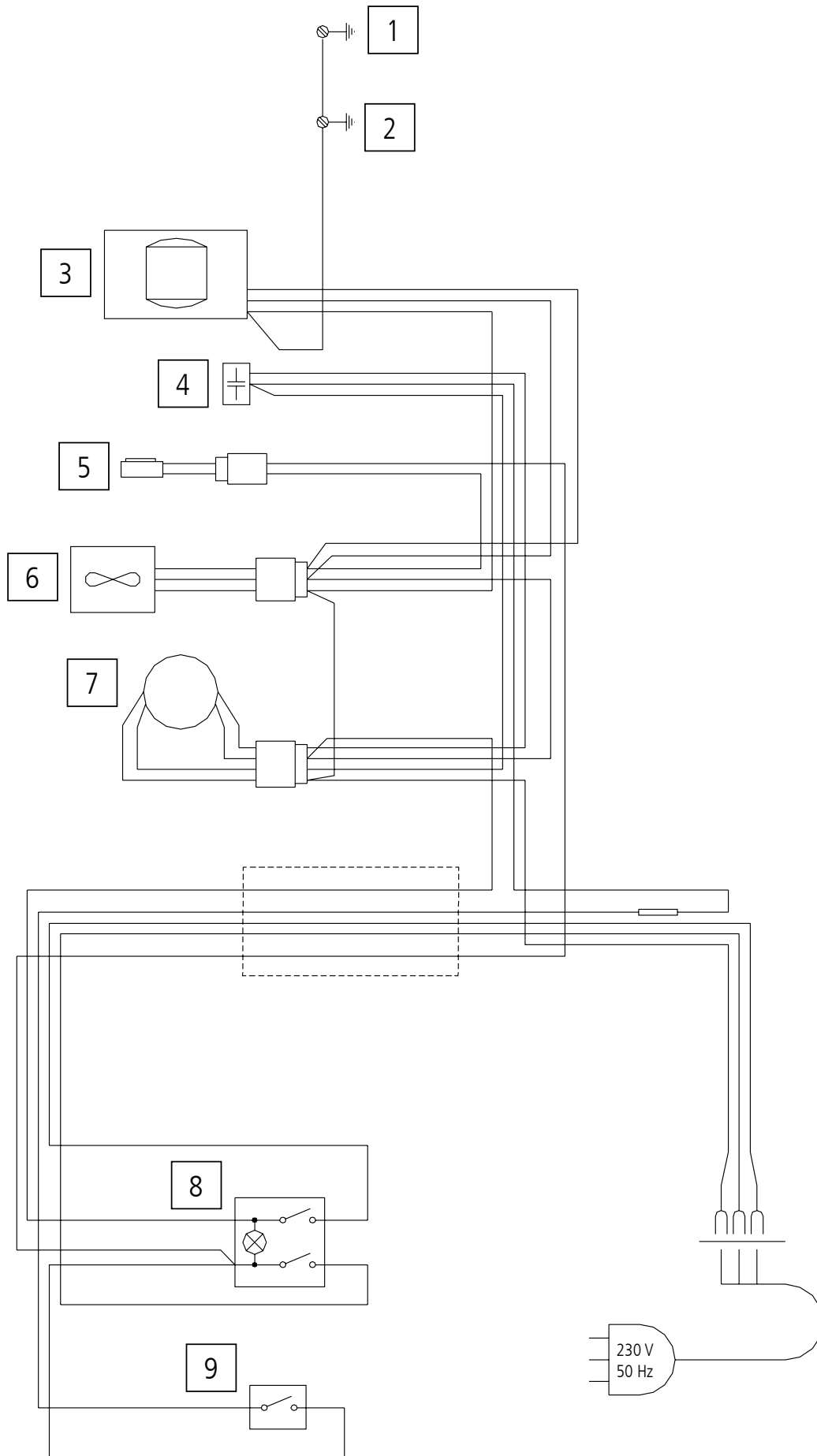
Alle anderen Teile entsprechen Whipper plus

Rückwand



Artikel Nr.	Beschreibung	Anzahl
1	Rückwand	
2	Innengehäuse	
3	Kompressor	
4	Kondensator	
5	Temperaturregler	
6	Ventilator	
7	Elektromotor	
8	Hauptschalter	
9	Mikroschalter	

Schema



Artikel Nr.	Beschreibung	Anzahl
1	Rückwand	
2	Innengehäuse	
3	Kompressor	
4	Kondensator	
5	Temperaturregler	
6	Ventilator	
7	Elektromotor	
8	Drucktaste für Reinigung	
9	Hauptschalter	
10	Mikroschalter	
11	Steuerprint	
12	Portionenschalter	
13	Dosierung	
14	Temperatur-Fühler	

